

**Cod. CA0630039PL3**

**Approvazioni ed omologazioni internazionali**

- Interruttore di manovra conforme IEC/EN 60947-3
- Idoneo per il comando manuale di motori elettrici
- Certificato secondo UL 508 and CSA C22.2 No. 14-10



(foto puramente indicativa)



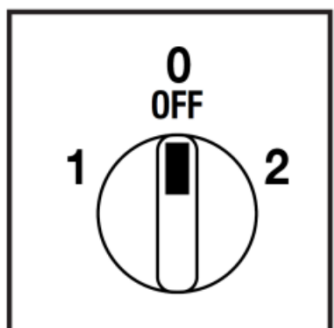
**Caratteristiche tecniche: Corpo**

- Commutatore di linea quadripolare
- Grado di protezione IP00
- Corrente nominale In: 75A
- Corrente termica Ith: 80A
- Tensione nominale di isolamento Ui: 690V
- Montaggio Retroquadro
- Fissaggio: - 2 viti a interasse 40mm verticale
- Numero di elementi di contatto: 4
- Angolo di scatto: 60°
- Corpo in materiale termoplastico autoestinguente di classe V2
- Costruito con albero e tiranti in metallo per garantire la massima affidabilità di funzionamento
- Contatti con pastiglia in lega di argento a doppia interruzione ad apertura positiva

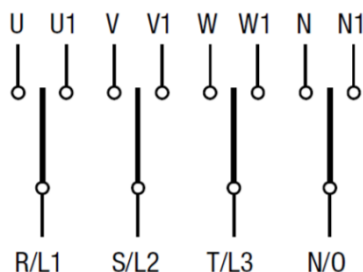
**Caratteristiche tecniche: Finitura**

- Mostrina trasparente 105x105mm e manopola nera
- Grado di protezione IP40
- Fissaggio: - 2 viti a interasse 40mm verticale

**Posizioni**



**Schema elettrico**



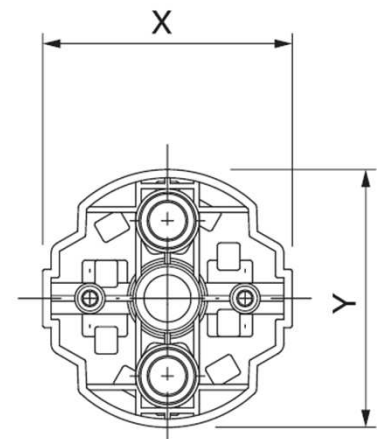
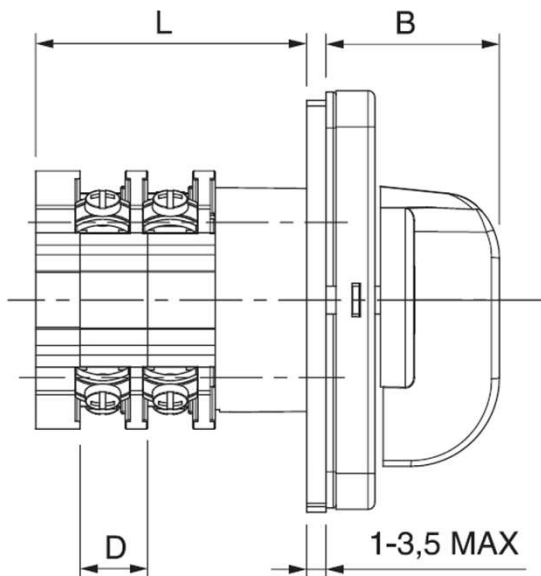
**Funzionamento elettrico dei contatti**

	<b>2</b>		X	X	X	X
	<b>0</b>					
	<b>1</b>	X	X	X	X	
Contatto	1	2	3	4	5	6
Elemento	<b>1</b>	<b>2</b>	<b>3</b>	<b>4</b>		

**Cod. CA0630039PL3**

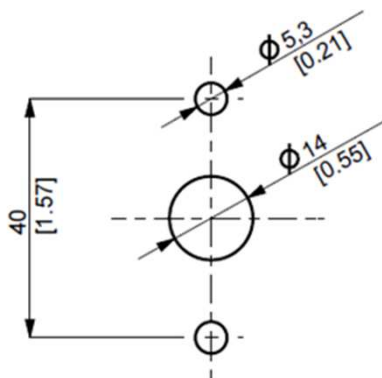
**Dimensioni**

misure in mm (in)

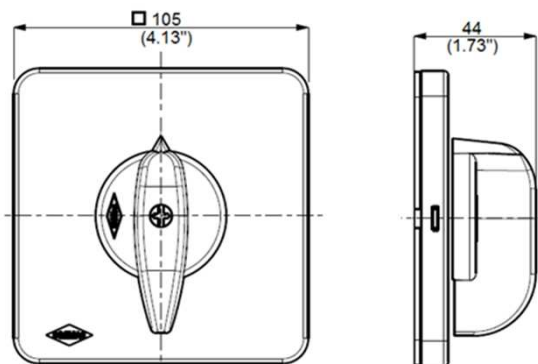


Serie	X	Y	D		N° 4 elementi
CA063	/	∅84	25	L	135,5

**Dime di foratura**



**Finitura**



# Commutatori a camme

## Serie CA – Scheda tecnica



**Bremas Erscè SpA**  
 Via castellazzo 9 – 20040 Cambiago (MI)  
 Tel +39 02 95651611 Fax +39 02 95651639  
[www.bremas.it](http://www.bremas.it) [info@bremas.it](mailto:info@bremas.it)  
 ISO 9001 Certified Quality System

**Cod. CA0630039PL3**

<b>Caratteristiche tecniche IEC947-3 EN60947-3</b>			
Tensione nominale di isolamento	U <sub>i</sub>	V	690
Tensione nominale di impiego	U <sub>e</sub>	V	690
Tensione nominale di tenuta a impulso	U <sub>imp</sub>	kV	6
Corrente nominale termica in aria	I <sub>th</sub>	A	80
Corrente nominale termica incassata	I <sub>the</sub>	A	80
Frequenza di impiego		Hz	50/60
Potenza dissipata da un polo		W	2,5
<b>Corrente nominale di impiego I<sub>e</sub> in categoria</b>			
AC-21A Manovra di carichi resistivi con sovraccarichi di modesta entità 3P/3P+N	I <sub>e</sub>	A	75
AC-22A Manovra di carichi misti resistivi e induttivi con sovraccarichi di modesta entità 3P/3P+N	I <sub>e</sub>	A	63
AC-20A Chiusura ed apertura a vuoto			-
<b>Potenza nominale di impiego</b>			
AC-23A Manovra di motori o altri carichi altamente induttivi 3 fasi - 3 poli	230V	Kw (A)	18,5 (58)
	400V	Kw (A)	30 (54)
	500V	Kw (A)	22 (32)
	690V	Kw (A)	-
AC-23A Manovra di motori o altri carichi altamente induttivi 1 fase - 2 poli	110V	Kw (A)	5,5 (63)
	230V	Kw (A)	10 (32)
AC-3 Motori a gabbia avviamento e arresto a motore lanciato 3 fasi - 3 poli	230V	Kw (A)	15 (47)
	400V	Kw (A)	22 (40)
	500V	Kw (A)	22 (32)
	690V	Kw (A)	-
AC-3 Motori a gabbia avviamento e arresto a motore lanciato 1 fase - 2 poli	110V	Kw (A)	4 (45)
	230V	Kw (A)	7,5 (40)
AC-4 Motori a gabbia avviamento, frenatura in controcorrente, man. ad impulsi 3 fasi - 3poli	400V	Kw (A)	-
	230V	Kw (A)	5,5 (17)
AC-15 Carichi elettromagnetici	400V	Kw (A)	7,5 (14)
	230V	A	-
Potere nominale di interruzione in AC-23A (cos φ=0,45)	400V	A	-
	230V	A	464
	400V	A	432
<b>Protezione contro il corto circuito</b>			
Corrente nominale di breve durata (1s)	I <sub>cw</sub>	A	600
Corrente nominale di chiusura in corto circuito	I <sub>cm</sub>	A	2000
Corrente condizionale di corto circuito	-	kA	15
Con fusibili di classe G	500V	A	50
<b>Caratteristiche tecniche UL/CSA</b>			
Tensione nominale di impiego	U <sub>e</sub>	UL/CSA V	600/600
Corrente nominale di impiego	I <sub>e</sub>	UL/CSA A	85/63
Corrente di corto circuito @600Vac		Ams	25000
Fusibili di protezione di linea (Classe J, 600Vac, 200kA A.I.C.)		A	-
<b>Potenza nominale di impiego</b>			
1 fase - 2 poli	120V	Hp (A)	7,5 (80)/-
	240V	Hp (A)	10 (50)/-
3 fasi - 3poli	200V	Hp (A)	20 (62,1)/-
	240V	Hp (A)	20 (54)/-
	480V	Hp (A)	30 (40)/-
	600V	Hp (A)	40 (41)/50
<b>Caratteristiche meccaniche</b>			
Durata meccanica		Cicli x 10 <sup>6</sup>	1,5
		Cicli/ora	120
Capacità dei morsetti secondo le IEC9471-1 and EN60947-1			
Sezione collegabile	Min-Max	mm <sup>2</sup>	2x2,5-6
	Con conduttori flessibili	Min-Max	AWG
	Min-Max	mm <sup>2</sup>	4-3
	Min-Max	mm <sup>2</sup>	2x2-10
Vite morsetto		Tipo	M5
Coppia di serraggio		Nm	4,5
Grado di protezione IEC529 EN60529			
Corpo		IP	00
<b>Condizioni di impiego</b>			
Temperatura di esercizio		°C	-25 ÷ +55
Temperatura di immagazzinamento		°C	-30 ÷ +70
Resistenza al clima umido costante sec. IEC60068			2-78
Resistenza al clima umido ciclico sec. IEC60068			2-30